



Välkomna till ARI-dagen 2024!

Programmet börjar 13.00

Ställ gärna frågor via [slido.com](https://www.slido.com), kod **#5769983** (går att göra anonymt)

Stäng av kamera och mikrofon under mötet



De forskande
Läkemedelsföretagen

Välkomna till ARI-dagen 2024!

Åsa Jonare, Gilead/Lif,

Arbetsgruppen för Reklamationer och indragningar, ARI

6 November 2024

Syftet med dagen

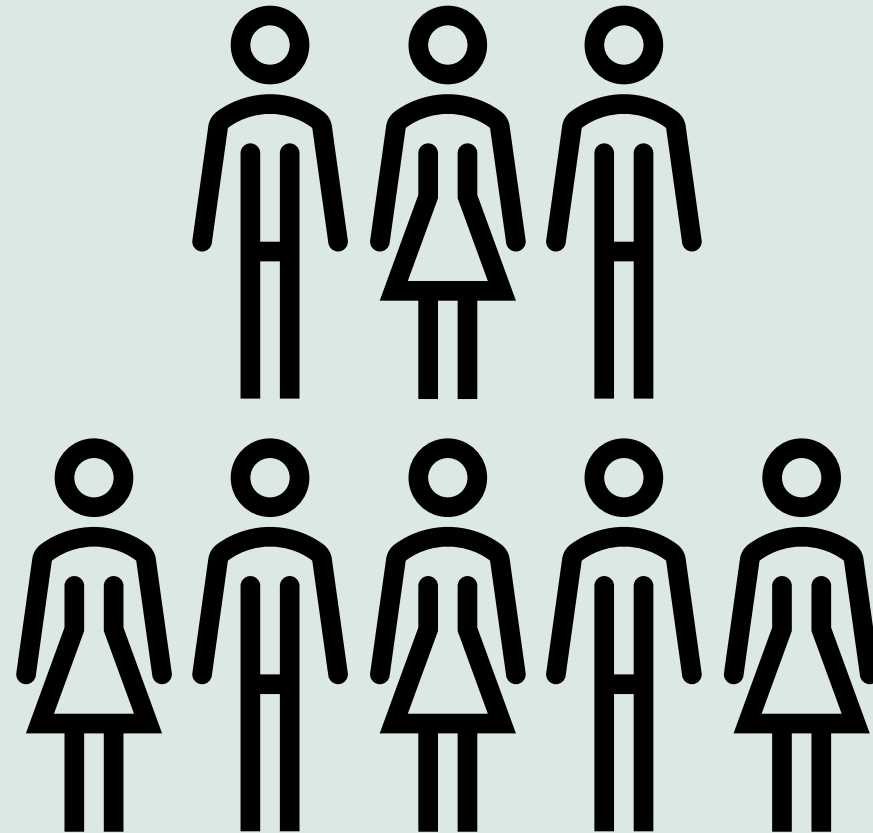
Ökad kunskap om reklamationer
och indragningar

Lägesanalys

Nyheter och annat intressant
med koppling till reklamationer
och indragningar

Olika perspektiv

Er input - nätverk

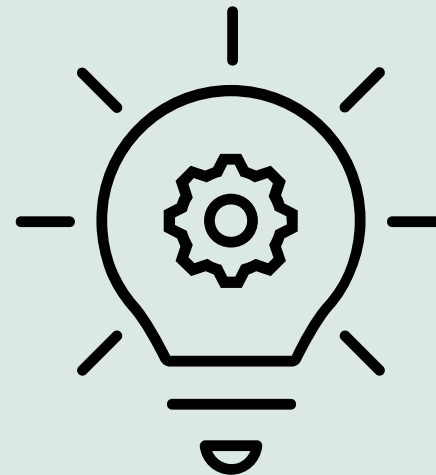


Frågeövning – vi lär känna varandra 😊

- Gå till [Slido.com](https://www.slido.com)
- Slå in kod **#5769983**
- Under dagen – frågor via slido

Frågor att fundera på under dagen

- Vad skulle du vilja se mer av på ARI:s temadagar framöver?
- Har du någon viktig fråga som du tycker att ARI bör jobba med?



Agenda ARI-dagen 6 nov 2024



13.00	Välkommen och introduktion till ARI Åsa Jonare, ordförande ARI, Sakkunnig/RP Gilead Sciences Sweden
13.10	Kvalitetsdefekter: Förväntningar och arbetssätt Ann-Kristin Arvidsson, Gruppchef, Erik Halén utredare, inspektionskansliet, Inspektion av industri och sjukvård, Läkemedelsverket
13.45	Kvalitetskrav kontra tillgång till läkemedel – vad händer med nitrosaminerna? Pernilla Örtqvist, Farmaciutredare och Hanna Millbourn, Utredare, läkemedelstillgänglighet. Läkemedelsverket
14.30	Hantering av produktlarm inom detaljhandeln Ayla Aso Hematbolland, Gruppchef, Sakkunnig/RP Dagab Inköp & Logistik Ingrid Rogne Fogelholm, Hållbarhetsledare ICA Sverige
15.00	Paus/fika/mingel
15:30	Kris och beredskap med reklamationer och indragningar i åtanke (hålls på engelska) Matthew Travis, National Alert Planning & Coordination Lead, Astra Zeneca Bengt Matsson, Lif
16:30	Röda Webben – introduktion och information om uppdateringar Camilo Persson, Föreningen för generiska läkemedel och biosimilarer, Viatris Helena Ek, Produktägare Röda Webben, Lif
16.45	Avslutning ARI, samtliga föreläsare

Dagen avslutas ca 17.00

ARI

- ARI, Arbetsgruppen för Reklamationer och Indragningar bildades av Lif och Läkemedelsverket 1978
- Alla aktörer på läkemedelsmarknaden arbetar tillsammans för att ha gemensamma och säkra rutiner för reklamationer och indragningar
- Består av representanter från de forskande läkemedelsföretagen, Läkemedelsverket, generikaföretagen, parallellimportörer, apoteksbranschen och dagligvaruhandeln



ARI

Medlemmar

Ayla Aso Hematbolland

Roberth Svensberg

Malin Eklöf

Camilo Persson

Carolina Pulido Moreno

Sari Frigård

Ann-Kristin Arvidsson

Ludvig Möller

Åsa Jonare

Bruno Barbieri

Bengt Mattson

Svensk dagligvaruhandel (Axfood)

LDF (Oriola)

Läkemedelsverket

FGL (Viatris)

Läkemedelshandlarna (Orifarm)

Sveriges Apoteksförening (ApoEx)

Läkemedelsverket

e-VIS – ny

Ordförande (Lif, Gilead)

Sveriges Apoteksförening (Apoteket AB) , Vice ordförande

kansliansvarig (Lif)



ARI

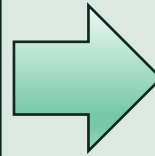
Historik

- Upphovet till bildandet av ARI var en katastrofindragning av heparin injektionsflaskor (1978).
- Två patienter dog - injektionsflaskorna innehöll celokurinklorid. Brister i linjerensning medförde feletikettering av kvarglömda injektionsflaskor.

ARI

Uppgift

- Att verka för att alla reklamationer av läkemedel kommer läkemedelsföretagen till känna på ett säkert, standardiserat och effektivt sätt
- Att verka för att indragningar av läkemedel utförs på ett säkert, standardiserat och effektivt sätt



Visionen:

- **öka medvetandegraden** om reklamationer och indragningar hos samtliga som hanterar läkemedel
- **skapa förutsättningar** för god och tidsenlig reklamationshantering
- **möjliggöra säkra och effektiva indragningsprocesser** i alla led
- **möjliggöra samverkan** genom en god dialog mellan alla berörda parter

Kontinuerlig förbättring

Vad har vi jobbat med sen sist?

ARI-dagen

Röda webben/Reklamera Läkemedel

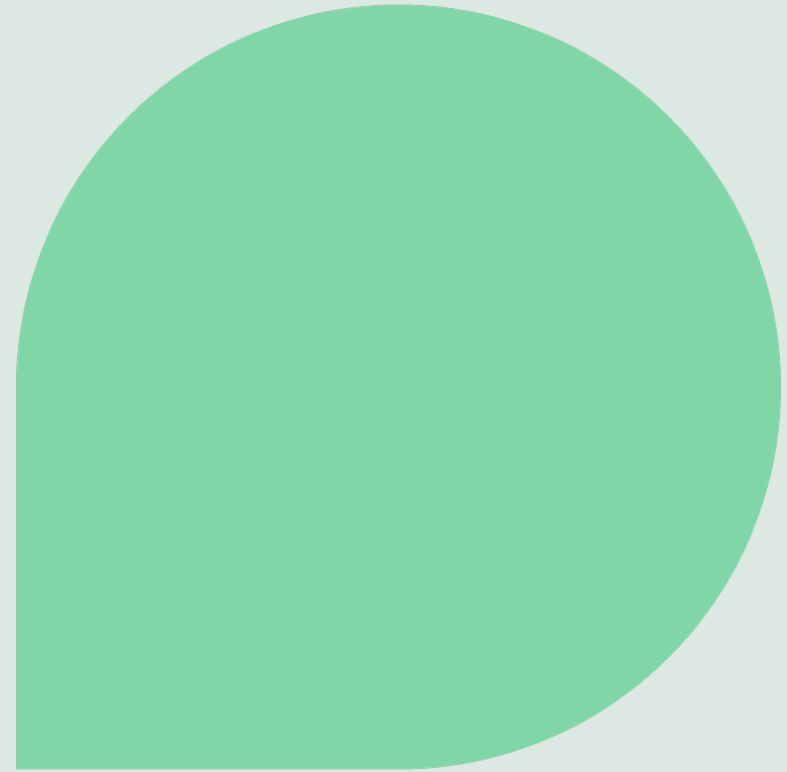
Förbättring av indragningskrivelsen och dess vägledning

Andra utbildningar i reklamations-och indragningshantering (bl a via Läkemedelsakademin)

Kommande – utbildning om indragningar för apotek

Nya mål?

Tack! Frågor?



FIKA – vi startar
igen 15.10



Till nästa gång.....

- Vad skulle du vilja se mer av på ARIs temadagar framöver?
- Övriga idéer och förslag?